

ASSOCIAZIONE MECCANICA

6^a Convention Nazionale

Salute e Sicurezza nei Luoghi di Lavoro

LA PREVENZIONE E LA PROTEZIONE DAGLI INFORTUNI: ASPETTI PRATICI E DI COORDINAMENTO TRA LE FUNZIONI AZIENDALI

Dott.Ing. Massimo Melega

Modena, 7 ottobre 2010

STUDIO TECNICO PROF. NERI S.R.L.

VIA BORGHI MAMO N. 15 - 40137 BOLOGNA - TEL. 051.441065 - FAX 051.443045
WWW.STUDIONERI.COM EMAIL:STUDIONERI@STUDIONERI.COM

GESTIONE DELLA SICUREZZA: ASPETTI PRATICI DI COORDINAMENTO TRA LE FUNZIONI AZIENDALI

- 01 I soggetti della prevenzione aziendale
- 02 le comunicazioni
- 03 il "circolo virtuoso"
- 04 interazione con SQ ed SGS
- 05 la vigilanza
- 06 cautele nella progettazione – acquisto – installazione
- 07 $CE + CE = CE ?$
- 08 il collaudo delle nuove macchine / impianti
- 09 gli aggiornamenti
- 10 ma come faccio se ...



AMBIENTE LAVORO



ASSOCIAZIONE MECCANICA

LE COMUNICAZIONI

Dott.Ing. Massimo Melega

STUDIO TECNICO PROF. NERI S.R.L.

VIA BORGHI MAMO N. 15 - 40137 BOLOGNA - TEL. 051.441065 - FAX 051.443045
WWW.STUDIONERI.COM EMAIL:STUDIONERI@STUDIONERI.COM



AMBIENTE LAVORO



La comunicazione
efficace e tempestiva
è il presupposto che
sta alla base di tutto il
“fare sicurezza” in
azienda



STUDIO TECNICO PROF. NERI S.R.L.

VIA BORGHI MAMO N. 15 - 40137 BOLOGNA - TEL. 051.441065 - FAX 051.443045
WWW.STUDIONERI.COM EMAIL:STUDIONERI@STUDIONERI.COM



AMBIENTE LAVORO



Art. 32 T.U.81

Capacità e requisiti professionali degli addetti e dei responsabili dei servizi di prevenzione e protezione interni ed esterni

1. Le capacità ed i requisiti professionali dei responsabili e degli addetti ai servizi di prevenzione e protezione interni o esterni devono essere adeguati alla natura dei rischi presenti sul luogo di lavoro e relativi alle attività lavorative.
2. Per lo svolgimento delle funzioni da parte dei soggetti di cui al comma 1, é necessario essere in possesso di un titolo di studio non inferiore al diploma di istruzione secondaria superiore nonché di un attestato di frequenza, con verifica dell'apprendimento, a specifici corsi di formazione adeguati alla natura dei rischi presenti sul luogo di lavoro e relativi alle attività lavorative.

Per lo svolgimento della funzione di responsabile del servizio prevenzione e protezione, oltre ai requisiti di cui al precedente periodo, é necessario possedere un attestato di frequenza, con verifica dell'apprendimento, a specifici corsi di formazione in materia di prevenzione e protezione dei rischi, anche di natura ergonomica e da stress lavoro-correlato di cui all'articolo 28, comma 1, di organizzazione e gestione delle attività tecnico amministrative e di **tecniche di comunicazione in azienda** e di relazioni sindacali.(...)

STUDIO TECNICO PROF. NERI S.R.L.

VIA BORGHI MAMO N. 15 - 40137 BOLOGNA - TEL. 051.441065 - FAX 051.443045
WWW.STUDIONERI.COM EMAIL:STUDIONERI@STUDIONERI.COM

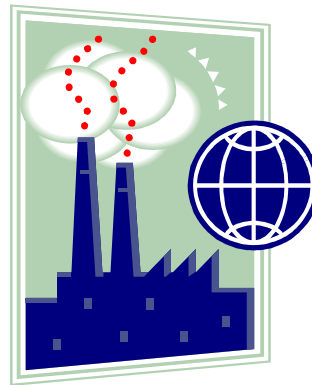


AMBIENTE LAVORO



CASI TIPICI

A) Mi trovo davanti l'impianto che è già stato progettato, comperato, montato, avviato e messo in produzione, e (nella migliore delle ipotesi) mi si chiede di verificarlo e metterlo a norma.



STUDIO TECNICO PROF. NERI S.R.L.

VIA BORGHI MAMO N. 15 - 40137 BOLOGNA - TEL. 051.441065 - FAX 051.443045
WWW.STUDIONERI.COM EMAIL:STUDIONERI@STUDIONERI.COM



AMBIENTE LAVORO



B) L'operatore era inidoneo a ..., ma abbiamo dovuto comunque utilizzarlo, altrimenti si fermava la produzione...



STUDIO TECNICO PROF. NERI S.R.L.

VIA BORGHI MAMO N. 15 - 40137 BOLOGNA - TEL. 051.441065 - FAX 051.443045
WWW.STUDIONERI.COM EMAIL:STUDIONERI@STUDIONERI.COM



AMBIENTE LAVORO



C) Non ho neppure pensato di dirglielo,
perché è sempre stato così ...



STUDIO TECNICO PROF. NERI S.R.L.

VIA BORGHI MAMO N. 15 - 40137 BOLOGNA - TEL. 051.441065 - FAX 051.443045
WWW.STUDIONERI.COM EMAIL:STUDIONERI@STUDIONERI.COM

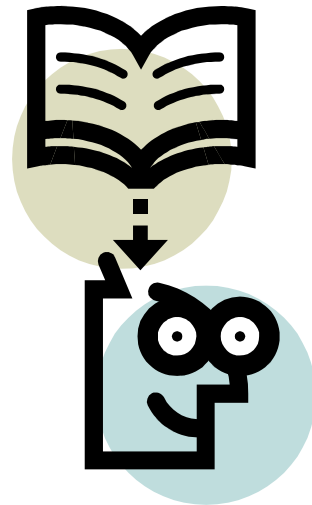


AMBIENTE LAVORO



D) “non possiamo mica aspettare la scheda di sicurezza ed il parere di tutti.

Ne avevo bisogno, l’ho fatto comprare e l’ho usato!”



STUDIO TECNICO PROF. NERI S.R.L.

VIA BORGHI MAMO N. 15 - 40137 BOLOGNA - TEL. 051.441065 - FAX 051.443045
WWW.STUDIONERI.COM EMAIL:STUDIONERI@STUDIONERI.COM



AMBIENTE LAVORO



E) “...fanno tutti così...”



STUDIO TECNICO PROF. NERI S.R.L.

VIA BORGHI MAMO N. 15 - 40137 BOLOGNA - TEL. 051.441065 - FAX 051.443045
WWW.STUDIONERI.COM EMAIL:STUDIONERI@STUDIONERI.COM



AMBIENTE LAVORO



F) “Si fa ma non si dice” ...



STUDIO TECNICO PROF. NERI S.R.L.

VIA BORGHI MAMO N. 15 - 40137 BOLOGNA - TEL. 051.441065 - FAX 051.443045
WWW.STUDIONERI.COM EMAIL:STUDIONERI@STUDIONERI.COM



AMBIENTE LAVORO



I CONSIGLI

La contrapposizione dal basso non dà chances: cercare le soluzioni “allettanti”, che portino dentro di sé la eliminazione del problema

Curiosità

Verificare sul campo per capire

Fare “rete” con gli altri Colleghi (interni od esterni) sensibili alla sicurezza

STUDIO TECNICO PROF. NERI S.R.L.

VIA BORGHI MAMO N. 15 - 40137 BOLOGNA - TEL. 051.441065 - FAX 051.443045
WWW.STUDIONERI.COM EMAIL:STUDIONERI@STUDIONERI.COM



AMBIENTE LAVORO



ASSOCIAZIONE MECCANICA

LA VIGILANZA

Dott.Ing. Massimo Melega

STUDIO TECNICO PROF. NERI S.R.L.

VIA BORGHI MAMO N. 15 - 40137 BOLOGNA - TEL. 051.441065 - FAX 051.443045
WWW.STUDIONERI.COM EMAIL:STUDIONERI@STUDIONERI.COM



AMBIENTE LAVORO



Amico di tutti

L'RSPP ha bisogno degli altri.

Per captare le cose non dette.

Per percepire i segnali deboli.

Per prevenire i problemi.

Per elaborare soluzioni ai quasi problemi.

“Tutto mi riguarda”

STUDIO TECNICO PROF. NERI S.R.L.

VIA BORGHI MAMO N. 15 - 40137 BOLOGNA - TEL. 051.441065 - FAX 051.443045
WWW.STUDIONERI.COM EMAIL:STUDIONERI@STUDIONERI.COM



AMBIENTE LAVORO



Ideazione, progettazione e scelta delle soluzioni

Dovendo essere colui che concorre ad elaborare valutazioni dei rischi e misure preventive, l'RSPP dovrebbe partecipare a questi processi sin dall'inizio.

STUDIO TECNICO PROF. NERI S.R.L.

VIA BORGHI MAMO N. 15 - 40137 BOLOGNA - TEL. 051.441065 - FAX 051.443045
WWW.STUDIONERI.COM EMAIL:STUDIONERI@STUDIONERI.COM



AMBIENTE LAVORO



Collaudo e messa a regime

Arrivare dopo significa essersi perso i due terzi del film, ed avere molte meno probabilità di risolvere i problemi

STUDIO TECNICO PROF. NERI S.R.L.

VIA BORGHI MAMO N. 15 - 40137 BOLOGNA - TEL. 051.441065 - FAX 051.443045
WWW.STUDIONERI.COM EMAIL:STUDIONERI@STUDIONERI.COM



AMBIENTE LAVORO



Le fasi di lavorazione, pulizia, manutenzione

Da “sentinella” del sistema sicurezza, l’RSPP non può esimersi dal seguire (il più possibile in prima persona) tutte queste attività, rilevando le opportunità di miglioramento e curando la messa a punto di istruzioni e procedure

STUDIO TECNICO PROF. NERI S.R.L.

VIA BORGHI MAMO N. 15 - 40137 BOLOGNA - TEL. 051.441065 - FAX 051.443045
WWW.STUDIONERI.COM EMAIL:STUDIONERI@STUDIONERI.COM



AMBIENTE LAVORO



Disattivazione degli impianti

Non basta “staccare la spina” !

STUDIO TECNICO PROF. NERI S.R.L.

VIA BORGHI MAMO N. 15 - 40137 BOLOGNA - TEL. 051.441065 - FAX 051.443045
WWW.STUDIONERI.COM EMAIL:STUDIONERI@STUDIONERI.COM



AMBIENTE LAVORO



Esattamente come il Datore di Lavoro
(ma con maggiori chances per quel
che riguarda l'attività "sul campo")
l'RSPP è tenuto a vigilare su TUTTO
(dovendo collaborare alla ricerca di
TUTTI i rischi)



STUDIO TECNICO PROF. NERI S.R.L.

VIA BORGHI MAMO N. 15 - 40137 BOLOGNA - TEL. 051.441065 - FAX 051.443045
WWW.STUDIONERI.COM EMAIL:STUDIONERI@STUDIONERI.COM



AMBIENTE LAVORO



Perché ...

E' il promotore della sicurezza!

STUDIO TECNICO PROF. NERI S.R.L.

VIA BORGHI MAMO N. 15 - 40137 BOLOGNA - TEL. 051.441065 - FAX 051.443045
WWW.STUDIONERI.COM EMAIL:STUDIONERI@STUDIONERI.COM



AMBIENTE LAVORO



ASSOCIAZIONE MECCANICA

IL "CIRCOLO VIRTUOSO"

Dott.Ing. Massimo Melega

STUDIO TECNICO PROF. NERI S.R.L.

VIA BORGHI MAMO N. 15 - 40137 BOLOGNA - TEL. 051.441065 - FAX 051.443045
WWW.STUDIONERI.COM EMAIL:STUDIONERI@STUDIONERI.COM



AMBIENTE LAVORO



Chi ben comincia...

Certamente iniziare a porsi il problema di porre in sicurezza attività condotte da tempo in modo insoddisfacente sotto questo aspetto comporta un certo grado di impopolarità

STUDIO TECNICO PROF. NERI S.R.L.

VIA BORGHI MAMO N. 15 - 40137 BOLOGNA - TEL. 051.441065 - FAX 051.443045
WWW.STUDIONERI.COM EMAIL:STUDIONERI@STUDIONERI.COM



AMBIENTE LAVORO



Quando ci vuole...

Per questo è fondamentale il supporto dell'alta direzione, che deve essere totale e privo di smagliature, di fronte ai sottoposti.

SANZIONI	FATTISPECIE DISCIPLINARI	FONTE
Dal minimo del rimprovero verbale al massimo della multa di importo pari a 4 ore di retribuzione	<p>a) Inosservanza delle disposizioni di servizio (...) <i>sostituito dall'art. 55 quater, co. 1, lett. b), D. Lgs. n. 165/2001,</i></p> <p>b) condotta non conforme ai principi di correttezza verso superiori o altri dipendenti o nei confronti del pubblico;</p> <p>c) negligenza nell'esecuzione dei compiti assegnati, nella cura dei locali e dei beni mobili o strumenti a lui affidati o sui quali, in relazione alle sue responsabilità, debba espletare attività di custodia o vigilanza;</p> <p>d) inosservanza degli obblighi in materia di prevenzione degli infortuni e di sicurezza sul lavoro ove non ne sia derivato danno o disservizio;</p> <p>e) rifiuto di assoggettarsi a visite personali disposte a tutela del patrimonio dell'ente, nel rispetto di quanto previsto dall'art. 6 della legge 20 maggio 1970 n. 300;</p> <p>f) (...) <i>sostituito dall'art. 55 quater, comma 2, D. Lgs. n. 165/2001</i></p>	Art. 3, comma 4, CCNL 11/4/2008 Personale non dirigente

STUDIO TECNICO PROF. NERI S.R.L.

VIA BORGHI MAMO N. 15 - 40137 BOLOGNA - TEL. 051.441065 - FAX 051.443045
WWW.STUDIONERI.COM EMAIL:STUDIONERI@STUDIONERI.COM



AMBIENTE LAVORO



Quando questo accade, il percorso si avvia in discesa.

Se così non è, non rassegnatevi e preparatevi ad un lungo e paziente lavoro di tessitura...

STUDIO TECNICO PROF. NERI S.R.L.

VIA BORGHI MAMO N. 15 - 40137 BOLOGNA - TEL. 051.441065 - FAX 051.443045
WWW.STUDIONERI.COM EMAIL:STUDIONERI@STUDIONERI.COM



AMBIENTE LAVORO



Ed alla fine raggiungerete mete insperate, ottenendo risultati insospettabili anche a livello di efficienza e produttività



STUDIO TECNICO PROF. NERI S.R.L.

VIA BORGHI MAMO N. 15 - 40137 BOLOGNA - TEL. 051.441065 - FAX 051.443045
WWW.STUDIONERI.COM EMAIL:STUDIONERI@STUDIONERI.COM



AMBIENTE LAVORO



GENIO E...REGOLATEZZA

L'ergonomia è in primo luogo fonte di efficienza

L'ordine e la presenza stessa di regole ben fatte, dinamiche, osservate con scrupolo, supera il miglioramento e genera l'innovazione,

STUDIO TECNICO PROF. NERI S.R.L.

VIA BORGHI MAMO N. 15 - 40137 BOLOGNA - TEL. 051.441065 - FAX 051.443045
WWW.STUDIONERI.COM EMAIL:STUDIONERI@STUDIONERI.COM



AMBIENTE LAVORO



L'ORDINE COME INCUBATORE DELL'INNOVAZIONE

Perché il disordine genera sfiducia, mentre dove le regole si modellano per la ricerca del meglio,

**ANCHE LE PROPOSTE INNOVATIVE TROVANO
TERRENO FERTILE**

STUDIO TECNICO PROF. NERI S.R.L.

VIA BORGHI MAMO N. 15 - 40137 BOLOGNA - TEL. 051.441065 - FAX 051.443045
WWW.STUDIONERI.COM EMAIL:STUDIONERI@STUDIONERI.COM



AMBIENTE LAVORO



ASSOCIAZIONE MECCANICA

interazione con SQ ed SGS

Dott.Ing. Massimo Melega

STUDIO TECNICO PROF. NERI S.R.L.

VIA BORGHI MAMO N. 15 - 40137 BOLOGNA - TEL. 051.441065 - FAX 051.443045
WWW.STUDIONERI.COM EMAIL:STUDIONERI@STUDIONERI.COM



AMBIENTE LAVORO



LA VISIONE GLOBALE

È importante vedere l'Azienda come un organismo complesso che, a fronte di funzioni, rapporti e processi definiti, non perde di vista gli obiettivi comuni, e di conseguenza armonizza tutte le attività in funzione di questi.

STUDIO TECNICO PROF. NERI S.R.L.

VIA BORGHI MAMO N. 15 - 40137 BOLOGNA - TEL. 051.441065 - FAX 051.443045
WWW.STUDIONERI.COM EMAIL:STUDIONERI@STUDIONERI.COM



AMBIENTE LAVORO



In questo quadro, si puo' utilmente cogliere l'opportunità di integrare tra loro parti anche cospicue del Sistema di Gestione della Sicurezza con il Sistema Qualità, ma anche con quello HACCP, e con ogni altra struttura organizzativa di gestione.



STUDIO TECNICO PROTONERI S.R.L.

VIA BORGHI MAMO N. 15 - 40137 BOLOGNA - TEL. 051.441065 - FAX 051.443045
WWW.STUDIONERI.COM EMAIL:STUDIONERI@STUDIONERI.COM



AMBIENTE LAVORO



Esattamente come il Sistema Qualità,
anche gli altri sistemi di gestione
(sicurezza, igiene, ecc.) hanno
continui fabbisogni di revisione ed
adattamento, e quindi di inserimento
di prescrizioni ed avvertenze

STUDIO TECNICO PROF. NERI S.R.L.

VIA BORGHI MAMO N. 15 - 40137 BOLOGNA - TEL. 051.441065 - FAX 051.443045
WWW.STUDIONERI.COM EMAIL:STUDIONERI@STUDIONERI.COM



AMBIENTE LAVORO



Bene si prestano, quindi a “crescere” e trasformarsi tutti insieme, con una visione globale che rifugga da contrapposizioni senza senso, ma che trovi la via giusta all’interno degli inevitabili vincoli presenti, facendo leva sulla competenza e sulla fantasia degli attori aziendali

STUDIO TECNICO PROF. NERI S.R.L.

VIA BORGHI MAMO N. 15 - 40137 BOLOGNA - TEL. 051.441065 - FAX 051.443045
WWW.STUDIONERI.COM EMAIL:STUDIONERI@STUDIONERI.COM



AMBIENTE LAVORO



Qualche esempio?

STUDIO TECNICO PROF. NERI S.R.L.

VIA BORGHI MAMO N. 15 - 40137 BOLOGNA - TEL. 051.441065 - FAX 051.443045
WWW.STUDIONERI.COM EMAIL:STUDIONERI@STUDIONERI.COM



AMBIENTE LAVORO



Istruzioni Lavoro

STUDIO TECNICO PROF. NERI S.R.L.

VIA BORGHI MAMO N. 15 - 40137 BOLOGNA - TEL. 051.441065 - FAX 051.443045
WWW.STUDIONERI.COM EMAIL:STUDIONERI@STUDIONERI.COM



AMBIENTE LAVORO



Azienda XXX

Via YYY NN, NNNNNWWW, ZZZ

Tipo di documento: IL		
n° di documento: 050/33	pag. 2/59	File: XXX\qualita\iso\050\050-33 VOLPAK.doc
Data di emissione: 08/03/YYYY		
Questo documento sostituisce il documento n°:050/33		emesso il: 27/01/YYYY

MACCHINA 1 + BILANCIA 2

Salire sul pianerottolo bilance e verificare con cura il corretto posizionamento di cestelli, canali bilancia e griglie vibratori di adduzione prodotto, oltre che l'integrità dei perni del beccuccio della tramoggia di inserimento prodotto nella busta.



ATTENZIONE ! Un errato posizionamento, od un mancato serraggio, di canali vibranti o cestelli o griglie dei vibratori di adduzione prodotto puo' causare la caduta di questi componenti, con grave rischio per coloro che si dovessero trovare nell'area sottostante.



ATTENZIONE ! Il beccuccio di introduzione prodotto nella busta si è rivelato essere un punto critico, essendosi verificata piu' volte la rottura per fatica dei perni. Anche questo va verificato prima di avviare la macchina, ed il controllo va registrato sul documento 116 della linea.

MONTAGGIO DELLA BOBINA DI LAMINATO

Primo inserimento (a cura del tecnico)

Per la messa in moto della macchina, prima azioneremo l'interruttore generale. Sullo schermo apparirà il messaggio SENZA POTENZA. Premere RIARMO (attiva la potenza della macchina).

1- Portata a destinazione la bobina con l'apposito carrellino sollevatore, la si porta (sempre con l'ausilio del sollevatore suddetto) all'altezza degli appoggi, si posiziona l'aspo (A) fino a farlo giungere al fincorsa (B), si introduce aria a pressione attraverso il foro (C1) (sinistra) mediante la pistola ad aria (D), poi si porta il tutto (sempre con l'ausilio del sollevatore suddetto) all'altezza degli appoggi.

Per togliere la pressione dell'aria al perno espansibile (A) introdurre aria attraverso il foro (C2) (destra) fino a che le membrane del rullo non si sgonfino. (Vedere fotografie n° 1 e 2).

2- Passare il nastro di carta tra i rulli, realizzando il percorso indicato sulla targhetta che si trova nella zona anteriore dello sbobinatore. (Vedere disegno N°2).

3- Tirare delicatamente il materiale e, dopo averlo piegato a "V", passarlo attraverso il formatore di fondo, le guide della carta, i saldatori, la pinza di trascinamento e trance, fino a situarlo in modo che uno spot rimanga centrato nell'ultima trancia.

4- Con la chiave del comando intermittente ( Utilizzo consentito al solo tecnico

STUDIO TECNICO PROF. NERI S.R.L.

VIA BORGHI MAMO N. 15 - 40137 BOLOGNA - TEL. 051.441065 - FAX 051.443045
WWW.STUDIONERI.COM EMAIL:STUDIONERI@STUDIONERI.COM



AMBIENTE LAVORO



Istruzioni Manutenzione

STUDIO TECNICO PROF. NERI S.R.L.

VIA BORGHI MAMO N. 15 - 40137 BOLOGNA - TEL. 051.441065 - FAX 051.443045
WWW.STUDIONERI.COM EMAIL:STUDIONERI@STUDIONERI.COM



AMBIENTE LAVORO



Azienda XXX

Via YYY NN, NNNNN WWW, ZZZ



Tipo di documento: IL		
n° di documento: 055/1	pag. 2/2	File: XXX\qualita\iso\055.doc
Data di emissione: 01/04/2003		
Questo documento sostituisce il documento n°: 055/1		emesso il: 28/06/2001

SCHEDA MANUTENZIONE ORDINARIA

MACCHINA 3



ATTENZIONE !!!

E' SEVERAMENTE PROIBITO OPERARE CON MACCHINA IN MOVIMENTO.
PRIMA DI TOCCARE ORGANI CHE POTREBBERO MUOVERSI DISINSERIRE LE
**APPOSITE CHIAVI DI SICUREZZA A QUADRO (QUELLA SUL FUNGO DI
EMERGENZA, SE SI OPERA IN PUNTI DIVERSI DA QUELLI PROTETTI DAI MICRO DI
SICUREZZA, O QUELLA DEL COMMUTATORE AUTOMATICO/MANUALE SE SI
OPERA IN TALI PUNTI, PREVIA RICHIUSURA DEGLI ALTRI CARTERS). IL SISTEMA
DEVE ESSERE MANUTENUTO O PULITO DA UNA SOLA PERSONA PER VOLTA.**

SEGNALARE AL RESPONSABILE DI STABILIMENTO EVENTUALI SICUREZZE
NON ATTIVE O GUAINI DI ALIMENTAZIONE MOTORE STACCATI OD
ANOMALIE DI QUALUNQUE GENERE.

NON PASSARE PER ALCUNA RAGIONE ACQUA SUI MOTORI ELETTRICI.

PULIRE CON ARIA COMPRESSA LE ALETTE DEI MOTORI ED I
COPRIVENTOLE. SEGNALARE PERDITE DI OLIO DEI RIDUTTORI.

**ESEGUIRE I LAVORI IN QUOTA SOLO SE DISPONIBILI ELEVATORI DI
PERSONE SICURI ED APPROVATI DA RS, DOTANDOSI DI TUTTI I
DISPOSITIVI DI PROTEZIONE PERSONALE DEL CASO!**

Manutenzione ogni 4 mesi

- 1) A macchina scollegata dalla rete elettrica e dall'aria compressa, verificare le condizioni di usura degli ingranaggi di svuotamento tazza.
- 2) Controllare possibili ristagni di prodotto trasportato sui tratti orizzontali.
- 3) Aspirare grumi di morchie lungo le guide catene in prossimità degli scarichi.
- 4) Verificare le condizioni delle bocche di carico.
- 5) Verificare lo stato di usura delle cremagliere e loro movimento o lo stato di usura delle camme di scarico.

STUDIO TECNICO PROF. NERI S.R.L.

VIA BORGHI MAMO N. 15 - 40137 BOLOGNA - TEL. 051.441065 - FAX 051.443045
WWW.STUDIONERI.COM EMAIL:STUDIONERI@STUDIONERI.COM



AMBIENTE LAVORO



Istruzioni Pulizia

STUDIO TECNICO PROF. NERI S.R.L.

VIA BORGHI MAMO N. 15 - 40137 BOLOGNA - TEL. 051.441065 - FAX 051.443045
WWW.STUDIONERI.COM EMAIL:STUDIONERI@STUDIONERI.COM



AMBIENTE LAVORO



Azienda XXX

Via YYY NN , NNNNN WWW, ZZZ

Tipo di documento: IL		
n° di documento: 053/47	pag. 1/4	File:XXX\qualita\iso053\053ica.doc
Data di emissione: 16/04/YYYY		
Questo documento sostituisce il documento n°:		emesso il:

SCHEDA DI PULIZIA

Linee XX

Strumenti necessari alla pulizia: scovolino, spazzola per pulire le pinze saldanti, aspiratore, spazzolone per tubo formatore, panno, pistola ad aria (solo per i punti altrimenti inaccessibili, dopo aver utilizzato gli altri strumenti, e con le precauzioni ed i dispositivi di protezione individuale idonei).

OPERAZIONI GIORNALIERE (serali) O CAMBI DI MATERIA PRIMA



ATTENZIONE! Operare con macchine ed accessori (etichettatrice, ecc.) fermi e scollegati dalla rete elettrica e pneumatica, EVITANDO DI PORTARE SECCHI IN ZONE DALLE QUALI POSSANO RIBALTARSI SU MACCHINE ELETTRICHE: PERICOLO DI FOLGORAZIONE PER LE PERSONE O DANNI ALLE MACCHINE!

Usare la massima cautela nel manipolare i vari componenti delle bilance e tenere mani e braccia lontane dalle pinze saldanti finchè sono calde.

◆BILANCE : YY

- 1) Pulizia del vibratore di alimentazione con panno ed utilizzando la pistola per la sola griglia di setacciatura e per i punti non raggiungibili
- 2) pulire con l'apposita spazzolina, l'aspiratore, il panno e la pistola ad aria (per gli angoli difficili) la tramoggia di ingresso prodotto, il fungo ed i canali vibrati
- 3) smontare, pulire i cestelli (con spazzolina, panno ed aspiratore e per ultimo con pistola ad aria solo per gli angoli difficili) da noci ed incrostazioni di sale e rimontarli singolarmente tutti.

STUDIO TECNICO PROF. NERI S.R.L.

VIA BORGHI MAMO N. 15 - 40137 BOLOGNA - TEL. 051.441065 - FAX 051.443045
WWW.STUDIONERI.COM EMAIL:STUDIONERI@STUDIONERI.COM



AMBIENTE LAVORO



In una parola...

INTEGRAZIONE !

STUDIO TECNICO PROF. NERI S.R.L.

VIA BORGHI MAMO N. 15 - 40137 BOLOGNA - TEL. 051.441065 - FAX 051.443045
WWW.STUDIONERI.COM EMAIL:STUDIONERI@STUDIONERI.COM



AMBIENTE LAVORO



CAUTELE NELLA PROGETTAZIONE – ACQUISTO – INSTALLAZIONE

Dott.Ing. Massimo Melega

STUDIO TECNICO PROF. NERI S.R.L.

VIA BORGHI MAMO N. 15 - 40137 BOLOGNA - TEL. 051.441065 - FAX 051.443045
WWW.STUDIONERI.COM EMAIL:STUDIONERI@STUDIONERI.COM



AMBIENTE LAVORO



PROGETTAZIONE

Per quanta attenzione si possa fare,
difficilmente la realizzazione sarà uguale
alla prima concezione del progetto.

STUDIO TECNICO PROF. NERI S.R.L.

VIA BORGHI MAMO N. 15 - 40137 BOLOGNA - TEL. 051.441065 - FAX 051.443045
WWW.STUDIONERI.COM EMAIL:STUDIONERI@STUDIONERI.COM



AMBIENTE LAVORO



Ma se non ci si pensa bene prima,
il risultato potrebbe
essere devastante!



STUDIO TECNICO PROF. NERI S.R.L.

VIA BORGHI MAMO N. 15 - 40137 BOLOGNA - TEL. 051.441065 - FAX 051.443045
WWW.STUDIONERI.COM EMAIL:STUDIONERI@STUDIONERI.COM



AMBIENTE LAVORO



ACQUISTO

Non si è mai abbastanza pignoli !

CE = Che Esperienza ?
 Cima Everest ?
 Cento Errori ?
 China Export ?

Spesso conosciamo le norme meglio noi del costruttore !

Collaudare e provare ogni situazione, prima di pagare il saldo!

STUDIO TECNICO PROF. NERI S.R.L.

VIA BORGHI MAMO N. 15 - 40137 BOLOGNA - TEL. 051.441065 - FAX 051.443045
WWW.STUDIONERI.COM EMAIL:STUDIONERI@STUDIONERI.COM



AMBIENTE LAVORO



Installazione

- Essere sempre presenti
- Il collaudo è noioso, ma fondamentale
- Non c'è niente di piu' definitivo del provvisorio



STUDIO TECNICO PROF. NERI S.R.L.

VIA BORGHI MAMO N. 15 - 40137 BOLOGNA - TEL. 051.441065 - FAX 051.443045
WWW.STUDIONERI.COM EMAIL:STUDIONERI@STUDIONERI.COM



AMBIENTE LAVORO



ASSOCIAZIONE MECCANICA

CE + CE = CE ?

Dott.Ing. Massimo Melega

STUDIO TECNICO PROF. NERI S.R.L.

VIA BORGHI MAMO N. 15 - 40137 BOLOGNA - TEL. 051.441065 - FAX 051.443045
WWW.STUDIONERI.COM EMAIL:STUDIONERI@STUDIONERI.COM



AMBIENTE LAVORO



L'unione di piu' macchine/dispositivi in una linea

Se assembliamo piu' macchine/dispositivi – anche se ciascuno fosse marcato CE – la macchina / linea risultante dovrà subire l'intero processo di marcatura CE

Incluso il fascicolo tecnico !

STUDIO TECNICO PROF. NERI S.R.L.

VIA BORGHI MAMO N. 15 - 40137 BOLOGNA - TEL. 051.441065 - FAX 051.443045
WWW.STUDIONERI.COM EMAIL:STUDIONERI@STUDIONERI.COM